

Filière agricole : vers un statut Scop agricole ?

1. La filière agricole : chiffres clés

1.1 – La filière agricole en France

La filière agricole en France représente, à fin 2016¹, **436 000 exploitations**. Les grandes exploitations sont les plus nombreuses, avec 42 % des effectifs totaux. Elles emploient **824 000 travailleurs réguliers**, dont 70 % de dirigeants² :

- 84 % de l'activité est assurée par une main d'œuvre permanente (contre 86 % en 2010)
- On dénombre plus de saisonniers et de prestataires dans les moyennes et grandes exploitations (17 % de l'activité) que dans les petites (7 % de l'activité)
- Une exploitation emploie en moyenne 1,6 ETP (soit 5% de plus qu'en 2010)

Le nombre d'exploitations a diminué de plus de la moitié en 30 ans, et la part des grandes exploitations n'a eu de cesse de croître (voir figure ci-contre).

L'âge moyen des chefs d'exploitation, co-exploitants et associés est de 52 ans, soit 11 ans de plus que l'ensemble des actifs employés en France, (hors Mayotte) : un agriculteur sur cinq a moins de 40 ans, et un quart d'entre eux approche de la retraite (60 ans ou plus). **Au cumulé, 37% des chefs d'exploitation ont entre 50 et 59 ans.**

Nombre d'exploitations selon la dimension économique

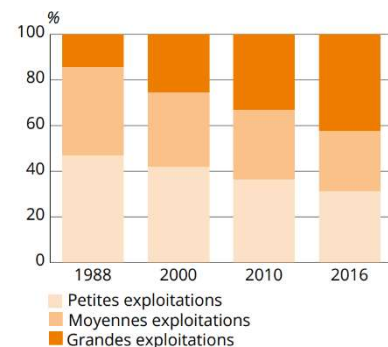


Figure 1 - Exploitations selon la dimension économique à fin 2016. Source : Agreste, Graph'Agri 2019

En ce qui concerne la population salariée dans les exploitations agricoles, elle est de plus en plus nombreuse : 18 % des exploitations disposent, à fin 2016, de salariés agricoles, contre 14 % en 2010. Les dirigeants et membres de la famille du chef d'exploitation individuel sont par ailleurs de plus en plus souvent salariés et représentent 17 % de l'ensemble des actifs permanents salariés. Pour l'Agreste, cela est dû à « l'agrandissement de la taille des exploitations et le développement des formes sociétaires ».

En matière de spécialisation, ce sont les *Grandes cultures*, la *Viticulture*, et les *Bovins viande* qui concentrent la majorité des exploitations (56 %) avec respectivement 28 %, 15 % et 13 % des exploitations (voir tableau ci-dessous).

¹ Agreste, Graph'Agri 2019

² Agreste, Graph'Agri 2019

	1988	2000	2010	2016	Part par spécialisation à fin 2016 (%)	Dont moyennes et grandes à fin 2016
Grandes cultures	175	126	119	123	28%	81
Viticulture	132	98	70	65	15%	49
Bovins viande	99	80	60	57	13%	36
Polyculture, polyélevage	199	100	61	48	11%	37
Ovins, autres herbivores	93	82	56	44	10%	13
Bovins lait	175	76	50	41	9%	40
Porcins, volailles	54	40	30	22	5%	20
Horticulture, maraîchage	34	19	15	15	3%	12
Fruits	33	24	19	13	3%	6
Bovins mixtes	25	18	11	8	2%	7
Ensemble	1017	664	490	436		300

1.2 – La filière agricole dans le Mouvement Scop

À la fin de l'année 2019, la filière agricole rassemble **108 coopératives** au sein du Mouvement (-4,4 % en un an mais +16 % en quatre ans), soit un peu plus de 3 % de la population. **77 % d'entre elles sont adhérentes** (contre 74 % en 2015). La filière concentre **778 salariés (+ 2 % en un an, + 63 % en quatre ans)** soit un peu plus de 1 % des effectifs totaux du Mouvement (voir tableau 2 en annexe pour toutes les données sur le nombre de coopératives et les effectifs de la filière).

En matière de répartition géographique, le plus grand nombre de Scop et Scic est concentré dans les régions **Auvergne-Rhône Alpes** (18 %, tableau 5 en annexe), **Nouvelle-Aquitaine** (17 %) et **Occitanie** (17%).

La *Production agricole, bio ou non*, la *Viticulture, production de vin* et l'*Élevage* représentent **20 %** des effectifs de la filière, avec respectivement 9 %, 8 % et 3 % des salariés (tableau 1 en annexe). Ces catégories cumulent par ailleurs **24 % des Scop et Scic de la filière** avec 12 % des établissements pour la *Production agricole, bio ou non*, 6 % pour la *Viticulture, production de vin* et 6 % pour l'*Élevage*.

L'essentiel des effectifs est concentré dans le *Conseil, les services et la formation dans le domaine agricole* et dans les *Grossistes produits issus de l'agriculture* avec 45 % des effectifs totaux pour ces deux seules catégories (tableau 6 en annexe). Le *Conseil* concentre également la plus grosse part de sociétés avec 23 % des Scop et Scic, juste devant les *Circuits courts* avec 22 %.

Enfin, la filière agricole génère, en 2019, plus de 100 millions d'euros de chiffre d'affaires, en hausse de 4% sur un an et de 40% sur quatre ans, avec un peu moins de 4 millions d'euros de résultat net (figure 2, tableau 3 en annexe). La plus grande part de ce chiffre d'affaires est réalisée par les *Circuits courts* (23% dont 14% dans la *Mise en relation agriculteurs/particuliers ou collectivités*) et les *Grossistes produits issus de l'agriculture* (22%, dont 17% dans le *Négoce alimentaire*). La *Production agricole, bio ou non*, a rapporté en 2019 3,4 millions d'euros (4% du CA total de la filière), l'*Élevage* et la *Viticulture* 3,25 millions (4% du CA total de la filière, voir tableau 7 en annexe pour toutes les données financières de la filière).

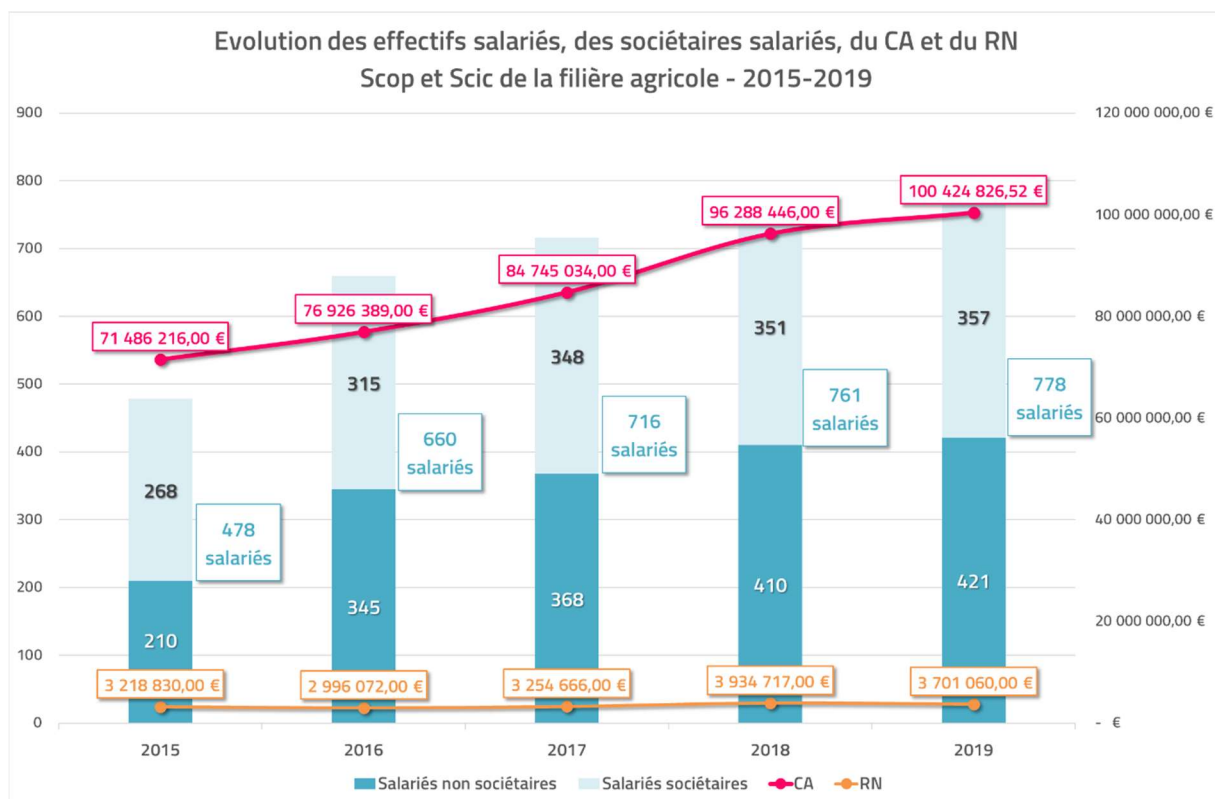


Figure 2 – Évolution des effectifs salariés, des sociétaires salariés, du CA et du RN dans les Scop et Scic de la filière agricole entre 2015 et 2019

2. Contexte et enjeux de la filière

2.1 – Contexte général

Des terres de plus en plus grandes et peu rentables dont la transmission est complexe

Le modèle agricole français montre ses limites depuis plusieurs années :

- Baisse continue du nombre d'actifs agricoles (-50 % en trente ans)
- Augmentation du capital d'exploitation en lien avec la mécanisation de l'agriculture.

Plusieurs régimes d'imposition des bénéficiaires agricoles déterminent le revenu fiscal sur lequel sont assises les cotisations sociales, et vont inciter à augmenter le capital d'exploitation :

- Seuls 20 % des agriculteurs : **régime du micro-bénéfice agricole** ; implique une imposition à 13% du CA et n'incite pas au sur investissement
- Pour les autres, sous le **régime du bénéfice réel**, trois mécanismes fortement incitatifs s'articulent :
 - Dotation pour investissement plafonnée à 50 000 euros pendant 5 ans
 - Accès à l'amortissement dégressif jusqu'à 50 % par an et déduction supplémentaire de 40 % sur le matériel agricole, encourageant encore plus le recours à une agriculture industrialisée avec les lois Macron de 2016 (incitation à un renouvellement constant du matériel)
 - Exonération des plus-values professionnelles

Ces « dispositions favorisent le surinvestissement afin de réduire le résultat fiscal et diminuer ainsi le montant des cotisations sociales³ ». La Politique Agricole Commune, qui attribue des aides à l'hectare non plafonnées, contribue par ailleurs à inciter à l'agrandissement des terres.

³ CR Journée Scop avec la Confédération paysanne du 19 novembre 2019

Plusieurs conséquences :

- Agrandissement de la taille des terres en dépit d'une rentabilité aléatoire
- Reprise des terres par les membres de la famille : complexe
- Impact négatif sur le revenu puis la retraite des chefs d'exploitation
- Départs à la retraite massifs et non remplacés

Pour la Confédération paysanne, c'est le signe qu'il faut désormais passer à une agriculture écologique et intensive en main d'œuvre.

2.2 – La Scop agricole comme solution ?

De nouveaux profils rejoignent la profession agricole :

- Non issus du milieu
- Attentes fortes de « *protection sociale, de rémunération, de travail sous des formes collectives* », culture du salariat

La Scop comme solution envisageable :

- Privilégie la rémunération du travail sur celle du capital
- Assure le versement d'un salaire mensuel fixe et des cotisations sociales

La Scop peut présenter des limites et même comporter d'éventuels points de blocage. Des leviers existent cependant sur lesquels se reposer.

Difficultés, points de blocage possibles	Leviers de déblocage
Influence des prix du marché sur la fixation des salaires : risque de les limiter au SMIC	Contrats en AMAP
Absence de nombre minimal d'associés & vision traditionnelle du propriétaire exploitant : risque de reproduction des mécanismes existants dans les structures, voire création de nouvelles hiérarchies en fonction du niveau d'investissement financier dans la Scop	Limitation de l'endettement personnel Augmentation du salaire socialisé Meilleure protection sociale pour les travailleurs agricoles Cohérence avec le projet politique (pour certains)
Cotisations sociales plus importantes	Plus de droits à la MSA
Difficultés d'accès aux aides économiques (Scop Vs GAEC, dotations Jeune agriculteur, certaines aides de la PAC – Plan de Compétitivité et d'Adaptation des Exploitations agricoles - qui dépendent des régions etc.)	Affectation, dans la Scop, des subventions et aides aux réserves impartageables : elles restent dans le capital de l'entreprise
Difficultés d'accès au foncier : la Direction Départementale des Territoires ne juge pas les Scop prioritaires pour la délivrance des autorisations d'exploiter	Possibilité de signature de bail rural au nom d'une personne morale Possibilité de signature d'un bail rural avec salarié associé (mais fragilisation de l'entreprise si départ du salarié en question)

Scop non éligibles au VIVEA ⁴ pour la formation car flou juridique sur le statut de chef d'exploitation pour les salariés associés, reste à charge plus important	-
Refus des chambres d'agriculture de faire participer les associés en Scop aux élections professionnelles : sont dans un collège salarié et pas dans un collège exploitant	-

2.3 – Réflexions sur un nouveau statut

Les sociétés coopératives apparaissent peu représentées dans les structures d'exploitation agricoles, alors qu'elles sont plus présentes dans les structures de mise en commun de moyens.

Les formes de sociétés qui peuvent être choisies en SCOP (SARL, SA, SAS), sont toutes commerciales. Or, l'activité agricole est par nature civile.

Il n'existe aucune impossibilité juridique à ce qu'une société commerciale, et donc une SCOP, exerce une activité purement civile, mais :

- L'environnement normatif de la forme commerciale se distingue de celui attaché à une activité civile
- Le caractère civil de l'agriculture doit être conservé (deux fonctions : lien au sol et nourrir les personnes)
- L'activité agricole n'est pas seulement une activité commerciale :
 - o Fonction spécifique : nourrir les humains
 - o Soumission à des risques particuliers : aléas climatiques, volatilité des prix
 - o Responsabilité dans la préservation des ressources naturelles (notions de commun)

Nécessité d'une évolution législative pour adapter la Scop aux activités agricoles. Trois options possibles :

- « Reconnaissance de la Scop « commerciale » en agriculture, notamment pour le bénéfice des aides dont les Scop sont aujourd'hui exclues
- Adaptation d'un régime « Scop agricole » dérivé des formes sociétaires les plus courantes (GAEC, EARL)
- Création d'une forme sociétaire nouvelle spécifique à l'activité agricole »

Évolution réglementaire qui devra s'accompagner d'actions publiques sous la forme de soutiens financiers transitoires :

- Favoriser les transmissions (droits retraites)
- Aide à la reprise ou à la constitution du capital d'exploitation

Une forme juridique de coopération de société d'exploitation agricole existe déjà : La Société Coopérative Agricole d'Exploitation en Commun (SCAEC) : mais elle est très peu utilisée. Il faudrait une étude ad hoc pour comprendre pourquoi.

⁴ Fonds pour la Formation des Entrepreneurs du Vivant. Pour plus d'informations sur les conditions d'accès aux formations Vivea : <https://www.vivea.fr/chefs-dentreprise-et-collaborateurs/public-et-droits/>

Pour le groupe de travail Scop agricoles du 19 novembre 2019 organisé par la Confédération paysanne, la solution privilégiée pour la Scop agricole serait une forme sociétaire dérivée du GAEC et renforçant ses principes coopératifs.

2.4 – Plan d’actions proposé par la Confédération paysanne

Créer de la mobilisation, de l’adhésion

« Construire une expertise permettant d’étayer la faisabilité de la SCOP agricole »

- Réaliser une étude technique sur les initiatives existantes en SCOP, permettant d’illustrer à partir de cas pratiques ce qu’il est possible de faire avec le statut actuel.
- Réaliser une étude pour recenser les freins au développement des SCOP en agriculture
- Intégrer un ou des spécialistes pour compléter et finaliser l’étude de la Confédération paysanne avec des analyses fiscale, juridique et sociale.
- Vérifier et actualiser le simulateur « SCOP versus société agricole »

Organiser des journées de mutualisation auprès des professionnels de l’accompagnement

- CGSCOP + salariés associés auprès des délégués URSCOP
- URSCOP + salariés associés auprès des réseaux INPACT, etc.

Organiser des journées de sensibilisation et de formation d’aide à la décision

- Journées de sensibilisation en région avec binôme paysans + salariés associés auprès des porteurs de projet, agriculteurs, cédant-e-s.
- Journées de formation d’aide à la décision (« accompagnement au montage en SCOP ») avec binôme techniciens (URSCOP / ADEAR / etc.) + salariés associés auprès des porteurs de projet, agriculteurs, cédants. »

Élaborer une stratégie pour aboutir politiquement

Encourager les pionniers, lever les freins à l’installation collective

- Importance des pionniers comme le GRAP, accompagné par un « hacker public », et qui a été labellisé « French Impact Pioneer »
- Prendre en compte les freins psychologiques des porteurs de projet qui sont souvent dans une logique individuelle (absence dans l’enseignement agricole de la possibilité d’installation collective notamment)
- Promouvoir cette orientation auprès de la CG Scop pour aller sur le terrain agricole et accompagner les porteurs de projet ; la Scop agricole peut être porteuse si les élus considèrent que c’est un levier de création d’emplois important.

Développer les partenariats

- Intérêt de nombreux acteurs pour la coopération agricole : APCA, La Coopération agricole (ex-Coop de France), GAEC et sociétés...
- Travail des URScop sur le terrain avec tous les porteurs de projets : structurer et accompagner ces arrivées.
- Plaidoyer politique qui doit reposer sur un socle et des valeurs communes, promotion de formes juridiques conformes aux principes coopératifs. Stratégie politique liée à la question des financements, captés le plus souvent par le syndicat majoritaire.

Appréhender la diversité des formes collectives de production et promotion d'une forme juridique conforme aux principes coopératifs

- Nombreuses sont les formes que l'on peut englober sous « coopératives de production agricole » : Scic, CAE, SCAEC (Coop de France), SCOPA (MIRAMAP)...
- Attention à la forme d'agriculture qui sera portée par la Scop Agricole.
- Étude juridique, économique et sociale nécessaire pour connaître la diversité des organisations collectives de production en vue de réaliser un cahier des charges partagé par tous les partenaires pour le futur régime juridique, qui devra être adapté lui-même à l'activité agricole et être fidèle aux principes coopératifs.

2.5 – Projet de recherche #Happyterr

En 2015, le Service innovation de la CG Scop devenait partenaire d'un projet de « mobilisation collective en faveur du développement rural » (MCDR) piloté par la Coopérative d'Installation en Agriculture Paysanne - Pays de la Loire (CIAP PdL) intitulé : « Alliances Paysannes Innovantes et Territoriales pour Réussir le Renouvellement du milieu agricole » (#Happyterr).

La seconde phase de ce projet de recherche-action financé par le Réseau Rural Français (RRF) sur 2018-2021 comprend quatre axes de travail :

AXE 1 : Déploiement et professionnalisation des outils / développement mutualisé/ stratégie d'intégration dans les institutions régionales, de lobbying et de communication organisée à la croisée des réseaux nationaux et européens

AXE 2 : Fonds d'amorçage et Répertoire d'initiatives en faveur de l'accès au financement et plus largement aux moyens de production pour les personnes non issues du milieu agricole

AXE 3 : Observatoire des installations et des facteurs de pérennisation hors cadre familial (HCF)

AXE 4 : Recherche action sur le transfert de structure sociétaire de type SCOP en agriculture en vue d'améliorer la transmissibilité des exploitations, d'adapter les exploitations aux besoins des porteurs de projet non issus du milieu agricole, de proposer un statut social aux agriculteurs équivalents en termes de droits, de limiter le recours à l'endettement par le développement des fonds propres d'entreprises.

Concernant l'axe 4, deux pistes sont actuellement à l'étude :

- 1. La reconnaissance de « l'exploitant salarié » dans les mêmes droits économiques et juridiques que « l'exploitant non salarié », d'une part**
- 2. La création d'une SCOP de régime agricole (porté par la Confédération agricole), d'autre part.**

Face au plan d'actions proposé par la Confédération paysanne et au projet de recherche #Happyterr auquel la CG Scop participe, la question est clairement posée à ce jour sur le positionnement stratégique du Mouvement.

3. Annexes

Ressources pour approfondir

- Agricultures et territoires – Chambres d’agriculture, *Le projet stratégique 2019-2025 – Mémo de poche* : https://chambres-agriculture.fr/fileadmin/user_upload/National/FAL_commun/publications/National/memo_pocket_projet-strategique-2019-2025_CA.pdf
- Agricultures et territoires – Chambres d’agriculture, *Analyses et perspectives – Economie agricole*, n°2001, Janvier 2020 : https://chambres-agriculture.fr/fileadmin/user_upload/National/FAL_commun/publications/National/Analyses_Perspectives_2001_APCA_2020.pdf
- Centre d’Etudes et de prospective, Ministère de l’Agriculture et de l’Alimentation, « Emplois précaires en agriculture », *NESE* n°45, septembre 2019, pp. 7-56 : <https://agreste.agriculture.gouv.fr/agreste-web/download/publication/publie/NES45-A1/nese190945A1.pdf>
- Site de l’Agreste : <https://agreste.agriculture.gouv.fr/agreste-web/>
- Site de la Confédération paysanne : <https://www.confederationpaysanne.fr/>

Contacts

A COMPLETER

Liste des coopératives de la filière agricole dans le Mouvement des Scop à fin 2019

Classées par volume d'effectifs.

Siren	Raison sociale	STATUT	Région	Catégorie	Secteur	Nb de salariés	CA net total
798872727	SCIC BOIS ENERGIE LOT	SCIC	Occitanie	Bois Energie	Services	59	6 812,00 €
482305273	PREISTAVIGNE	SCOP	Nouvelle-Aquitaine	Viticulture, production de vin	Agriculture	48	1 605 513,00 €
777723131	CDEA	SCOP	Bretagne	Conseil, services, formation dans le domaine agricole	Agriculture	41	6 227 048,00 €
379512163	TOSSOLIA	SCOP	Provence-Alpes-Côte d'Azur	Grossistes produits issus de l'agriculture	Industrie	37	4 195 929,00 €
348688649	SCOT LA CIGOGNE	SCOP	Grand Est	Grossistes produits issus de l'agriculture	Commerce	27	12 527 392,00 €
539410688	TERRACOOPA	COOP47	Occitanie	CAE agricole	Agriculture	26	876 536,00 €
411377898	LE BIAU JARDIN	SCIC	Auvergne-Rhône-Alpes	Production agricole, bio ou non	Agriculture	23	860 711,00 €
443746128	SOCIETE DE LAVAGE INTERVENTION (SLI)	SCOP	Centre-Val de Loire	Conseil, services, formation dans le domaine agricole	Agriculture	22	751 381,00 €
333243657	CORIA	SCOP	Bretagne	Conseil, services, formation dans le domaine agricole	Industrie	19	4 387 781,00 €
489635763	EQUIP AGRI	SCOP	Auvergne-Rhône-Alpes	Equipementier	Commerce	19	5 644 493,00 €
537594558	FERME DES VOLONTEUX	SCOP	Auvergne-Rhône-Alpes	CAE agricole	Agriculture	17	1 168 657,00 €
338063654	TURSAN ADOUR ELAGAGE	SCOP	Nouvelle-Aquitaine	Conseil, services, formation dans le domaine agricole	Agriculture	17	1 339 912,00 €
503198277	AGRIPALM SERVICES	SCOP	Nouvelle-Aquitaine	Conseil, services, formation dans le domaine agricole	Services	17	617 945,00 €

Siren	Raison sociale	STATUT	Région	Catégorie	Secteur	Nb de salariés	CA net total
503684433	SCOP LES AMANINS	SCOP	Auvergne-Rhône-Alpes	Circuit court	Agriculture	15	607 338,00 €
320402886	SOCIETE COOPERATIVE D'EXPLOITATION DES ETABLISSEMENTS BOUCHARD	SCOP	Normandie	Equipementier	Commerce	15	9 859 195,00 €
531823789	DEPANNAGE MONTAGE CHAUDRONNERIE	SCOP	Nouvelle-Aquitaine	Conseil, services, formation dans le domaine agricole	Industrie	14	1 886 778,00 €
381030634	SCOP LA FALUE	SCOP	Normandie	Circuit court	Industrie	13	657 125,00 €
422851956	COURTIL BIO (LE)	SCOP	Bretagne	Circuit court	Commerce	12	2 241 780,00 €
494024938	CONSERVATOIRE NATIONAL DU SAUMON SAUVAGE	SCIC	Auvergne-Rhône-Alpes	Elevage	Agriculture	12	812 216,00 €
398843409	PAIN VIRGULE	SCOP	Pays de la Loire	Circuit court	Industrie	12	753 420,00 €
809363443	RHIZOME	SCOP	Normandie	CAE agricole	Agriculture	11	189 462,00 €
410960611	LE CHAINON CHARENTAIS	SCOP	Nouvelle-Aquitaine	Conseil, services, formation dans le domaine agricole	Services	11	1 937 317,00 €
500833264	ALTERRE-NATIVE	SCOP	Pays de la Loire	Circuit court	Commerce	10	1 698 193,00 €
514027945	LES CHAMPS DES POSSIBLES	SCIC	Île-de-France	CAE agricole	Agriculture	9	1 307 906,52 €
537740375	L'ATELIER PAYSAN	SCIC	Auvergne-Rhône-Alpes	Conseil, services, formation dans le domaine agricole	Services	9	953 688,00 €
803906973	PAIN ET PARTAGE MONTPELLIER	SCIC	Occitanie	Circuit court	Industrie	9	584 120,00 €
423564137	SCOP DOUCTOUYRE	SCOP	Occitanie	Conseil, services, formation dans le domaine agricole	Agriculture	9	339 649,00 €
510244270	AGROOF	SCOP	Occitanie	Conseil, services, formation dans le domaine agricole	Services	9	215 371,00 €
838871788	EGAN AQUITAINE	SCOP	Nouvelle-Aquitaine	Conseil, services, formation dans le domaine agricole	Agriculture	8	-
824111264	SCOP COTE JARDIN	SCOP	Bourgogne-Franche-Comté	Production agricole, bio ou non	Agriculture	8	1 186 436,00 €
793764655	IRISCOP NOUVEAU CAP	SCIC	Nouvelle-Aquitaine	CAE agricole	Services	8	381 325,00 €

Siren	Raison sociale	STATUT	Région	Catégorie	Secteur	Nb de salariés	CA net total
828578195	SCIC TERRA ALTER GASCOGNE	SCIC	Occitanie	Circuit court	Industrie	7	-
404899270	EQUILOISIRS	SCOP	Corse	Elevage	Agriculture	7	567 980,00 €
491858049	DE L'AUTRE COTE DE LA RUE	SCOP	Auvergne-Rhône-Alpes	Circuit court	Education, santé et action sociale	7	1 015 478,00 €
808069348	COOPERATIVE PAYSANNE DE BELETRE	SCOP	Centre-Val de Loire	Circuit court	Agriculture	7	187 432,00 €
821595535	MIRABIO	SCIC	Grand Est	Production agricole, bio ou non	Agriculture	6	ND
834856106	COOPERATIVE DE LA FERME SAINT ANDRE	SCIC	Grand Est	Circuit court	Agriculture	6	-
414983536	NECTARDECHOIS	SCIC	Auvergne-Rhône-Alpes	Conseil, services, formation dans le domaine agricole	Industrie	6	461 608,00 €
537731895	LEGUMES PRO	SCIC	Nouvelle-Aquitaine	Grossistes produits issus de l'agriculture	Commerce	6	601 277,00 €
529410383	SCOPELA	SCOP	Auvergne-Rhône-Alpes	Conseil, services, formation dans le domaine agricole	Services	6	181 088,00 €
482691300	MANGEZ BIO ISERE	SCIC	Auvergne-Rhône-Alpes	Circuit court	Services	5	3 001 570,00 €
809540255	TERO	SCIC	Auvergne-Rhône-Alpes	Conseil, services, formation dans le domaine agricole	Services	5	670 000,00 €
751250259	BULLES DE VIE	SCOP	Île-de-France	Circuit court	Commerce	5	489 441,00 €
527869374	LA BIO D'ICI	SCIC	Auvergne-Rhône-Alpes	Circuit court	Commerce	5	1 511 000,00 €
530109263	AGRENA	SCOP	Île-de-France	Equipementier	Commerce	5	1 648 037,00 €
793821984	M.A.T.P.I.	SCOP	Bretagne	Equipementier	Industrie	5	516 487,00 €
625580295	COMPAGNIE DES MIELS DU JURA	SCOP	Bourgogne-Franche-Comté	Production agricole, bio ou non	Agriculture	5	723 108,00 €
799272356	DES PIEDS ET DES MAINS	SCOP	Provence-Alpes-Côte d'Azur	Production agricole, bio ou non	Agriculture	4,5	189 364,00 €

Siren	Raison sociale	STATUT	Région	Catégorie	Secteur	Nb de salariés	CA net total
753115955	JARDINS DU GIROU	SCIC	Occitanie	Production agricole, bio ou non	Services	4	-
843703273	LA TERRA LOGALA	SCOP	Nouvelle-Aquitaine	Viticulture, production de vin	Agriculture	4	-
491596854	CRAVIROLA	SCOP	Occitanie	Elevage	Agriculture	4	58 025,00 €
493369938	SCOP DES VIENNES	SCOP	Grand Est	Production agricole, bio ou non	Agriculture	4	364 582,00 €
499298222	CAP 44	SCIC	Pays de la Loire	Conseil, services, formation dans le domaine agricole	Services	4	114 392,00 €
504743592	MAYENNE BOIS ENERGIE	SCIC	Pays de la Loire	Bois Energie	Commerce	4	615 000,00 €
532209970	MANGEONS BIO ENSEMBLE	SCIC	Nouvelle-Aquitaine	Circuit court	Commerce	4	1 162 554,00 €
751078403	CIAP COOPERATIVE D'INSTALLATION EN AGRICULTURE PAYSANNE DES PAYS DE LA LOIRE OU CIAP PDL	SCIC	Pays de la Loire	CAE agricole	Services	4	634 948,00 €
499091635	AUVERGNE BIO DISTRIBUTION	SCIC	Auvergne-Rhône-Alpes	Circuit court	Commerce	4	1 115 212,00 €
501611560	D'ARBRAZED	SCOP	Bourgogne-Franche-Comté	Conseil, services, formation dans le domaine agricole	Agriculture	4	115 851,00 €
521629220	SCIC SARL GARRO	SCIC	Nouvelle-Aquitaine	Production agricole, bio ou non	Agriculture	3	168 446,00 €
794738955	LES ROBINS DES BIO	SCIC	Normandie	Circuit court	Commerce	3	580 000,00 €
795049972	LIEU DE LIENS	SCIC	Grand Est	Production agricole, bio ou non	Agriculture	3	55 938,00 €
833367436	VIGNE DE COCAGNE DU DOMAINE DE MIRABEAU	SCIC	Occitanie	Viticulture, production de vin	Agriculture	3	ND
489600494	BOIS BOCAGE ENERGIE	SCIC	Normandie	Bois Energie	Commerce	3	545 000,00 €
492626494	BIOLINET	SCOP	Centre-Val de Loire	Grossistes produits issus de l'agriculture	Commerce	3	276 058,00 €
519085906	RESEAU ESPRIT VOSGES	SCIC	Grand Est	Circuit court	Commerce	3	435 726,00 €
794311175	TERRELIS	SCOP	Bourgogne-Franche-Comté	CAE agricole	Industrie	3	690 299,00 €
798487039	TERREAUCIEL	SCOP	Occitanie	Conseil, services, formation dans le domaine agricole	Services	3	224 037,00 €

Siren	Raison sociale	STATUT	Région	Catégorie	Secteur	Nb de salariés	CA net total
325589372	COOPERATIVE BUREAU COUECOU	SCOP	Nouvelle-Aquitaine	Grossistes produits issus de l'agriculture	Commerce	3	3 156 766,00 €
539171900	TERROIR CATALAN	SCOP	Occitanie	Grossistes produits issus de l'agriculture	Industrie	3	175 267,00 €
535155113	MANGER BIO 53	SCIC	Pays de la Loire	Circuit court	Commerce	2	41 186,00 €
753488154	LOC'HALLE BIO	SCIC	Nouvelle-Aquitaine	Circuit court	Commerce	2	2 289 329,00 €
788596807	HARAS REGIONAL DE ROSIERES AUX SALINES	SCIC	Grand Est	Elevage	Agriculture	2	189 239,00 €
821307402	MAS OLIVIER VIGNOBLE INVESTISSEMENT	SCIC	Occitanie	Viticulture, production de vin	Agriculture	2	24 930,00 €
842155988	ARDECHE VIGNOBLES	SCIC	Auvergne-Rhône-Alpes	Circuit court	Agriculture	2	-
845016500	LES VIGNES DES ALPES LE VIGNOBLES COOPERATIF	SCIC	Auvergne-Rhône-Alpes	Viticulture, production de vin	Agriculture	2	ND
878671379	COOPERATIVE DES APICULTEURS D'OCCITANIE	COOP47	Occitanie	Production agricole, bio ou non	Agriculture	2	-
879146884	LEPIDUP	SCOP	Hauts-de-France	Elevage	Agriculture	2	-
452074750	PAYSANS BIO LORRAIN	SCIC	Grand Est	Circuit court	Commerce	2	677 121,00 €
408031235	LABOVAL	SCOP	Auvergne-Rhône-Alpes	Conseil, services, formation dans le domaine agricole	Services	2	63 665,00 €
477883847	RESTO BIO MIDI-PYRENEES	SCIC	Occitanie	Grossistes produits issus de l'agriculture	Commerce	2	695 779,00 €
513785220	HIGH YIELD ECO-SYSTEM	SCOP	Normandie	Conseil, services, formation dans le domaine agricole	Services	2	209 649,00 €
800935926	COOP COQUILLAGES	SCOP	Provence-Alpes-Côte d'Azur	Production agricole, bio ou non	Agriculture	2	182 281,00 €
529162562	ALGUES PROVENCE PRODUCTION	SCOP	Provence-Alpes-Côte d'Azur	Production agricole, bio ou non	Agriculture	2	117 429,00 €
412007486	ATELIER ASTER	SCOP	Bretagne	Equipementier	Industrie	2	257 887,00 €

Siren	Raison sociale	STATUT	Région	Catégorie	Secteur	Nb de salariés	CA net total
429608250	SOLEIMIEL	SCOP	Nouvelle-Aquitaine	Circuit court	Industrie	2	140 981,00 €
494237696	ARGONNE BOIS ENERGIE	SCIC	Grand Est	Bois Energie	Agriculture	1	2 179 911,00 €
533576989	ARIEGE ENERGIE BOIS FORET	SCIC	Occitanie	Bois Energie	Commerce	1	227 971,00 €
788583094	MAINE ET LOIRE BOIS ENERGIE	SCIC	Pays de la Loire	Bois Energie	Commerce	1	749 004,00 €
793195223	GATINAIS BOIS ENERGIE	SCIC	Île-de-France	Bois Energie	Commerce	1	4 650,00 €
793509472	SCIC SAVE & GARONNE MARÂÎCHAGE	SCIC	Occitanie	Production agricole, bio ou non	Agriculture	1	ND
799030218	BIO ORB PPAM	SCIC	Occitanie	Grossistes produits issus de l'agriculture	Services	1	49 743,00 €
804848885	LA COOPERATIVE BIO D'ILE DE FRANCE	SCIC	Île-de-France	Circuit court	Commerce	1	3 325 570,00 €
411778350	SCIC NORD NANTES	SCIC	Pays de la Loire	Conseil, services, formation dans le domaine agricole	Agriculture	1	91 942,00 €
753537216	INNOV-ECO2	SCOP	Nouvelle-Aquitaine	Conseil, services, formation dans le domaine agricole	Services	1	89 130,00 €
790926216	ENERGIES BOIS SUD CORNOUAILLE	SCIC	Bretagne	Bois Energie	Commerce	1	226 190,00 €
511314205	ENERGIE BOIS TERRITOIRES	SCIC	Provence-Alpes- Côte d'Azur	Bois Energie	Commerce	0	-
524922697	ARGOAT BOIS ENERGIE	SCIC	Bretagne	Bois Energie	Services	0	211 947,00 €
824575856	TERRES EN CHEMIN	SCIC	Nouvelle-Aquitaine	Conseil, services, formation dans le domaine agricole	Agriculture	0	-
830048435	LES RESILIENTS	SCIC	Grand Est	Conseil, services, formation dans le domaine agricole	Services	0	2 906,00 €
832707509	AGAMY VIGNOBLE	SCIC	Auvergne-Rhône- Alpes	Viticulture, production de vin	Agriculture	0	ND
838610012	LA VINADIE	SCIC	Occitanie	Viticulture, production de vin	Agriculture	0	-
504690827	BOIS ENERGIES LOCALES	SCIC	Pays de la Loire	Bois Energie	Transports	ND	192 254,00 €
538008020	BOIS ENERGIE DES TERROIRS	SCIC	Hauts-de-France	Bois Energie	Industrie	ND	-
808635338	CHEVAL EN MARCHE	SCIC	Nouvelle-Aquitaine	Elevage	Agriculture	ND	-

Siren	Raison sociale	STATUT	Région	Catégorie	Secteur	Nb de salariés	CA net total
812493286	CENTRE NATIONAL DE L'ANGLO ARABE	SCIC	Nouvelle-Aquitaine	Conseil, services, formation dans le domaine agricole	Agriculture	ND	-
827551532	14 JANVIER	SCIC	Auvergne-Rhône-Alpes	Grossistes produits issus de l'agriculture	Industrie	ND	-
829280569	GAIA COOPERATIVE CITOYENNE POUR UNE AGRICULTURE DURABLE EN HAUTS	SCIC	Hauts-de-France	Conseil, services, formation dans le domaine agricole	Services	ND	61,00 €
510214935	SCIC COURT CIRCUIT	SCIC	Auvergne-Rhône-Alpes	Circuit court	Services	ND	110 671,00 €

Tableau 1 – Scop et Scic à fin 2019 dans la filière agricole - Ventilation par catégorie et forme coopérative – Détail adhérentes

Catégorie/Nb de coopératives	SCIC			SCOP			Ensemble			Proportion d'adhérentes
	Nb de coopératives	Nb d'adhérentes	Répartition par catégorie	Nb de coopératives	Nb d'adhérentes	Répartition par catégorie	Total Nb de coopératives	Total Nb d'adhérentes	Total Répartition par catégorie	
Bois Energie	12	3	21%	0	0	0%	12	3	11%	25%
CAE agricole	3	3	5%	4	3	6%	7	6	6%	86%
Circuit court	15	13	26%	9	9	18%	24	22	22%	92%
Conseil, services, formation dans le domaine agricole	9	7	16%	16	15	33%	25	22	23%	88%
Élevage	3	1	5%	3	2	6%	6	3	6%	50%
Équipementier	0	0	0%	5	5	10%	5	5	5%	100%
Grossistes produits issus de l'agriculture	4	3	7%	5	4	10%	9	7	8%	78%
Production agricole, bio ou non	6	4	11%	7	5	12%	13	9	12%	69%
Viticulture, production de vin	5	4	9%	2	2	4%	7	6	6%	86%
Total général	57	38	100%	49	45	100%	108	83	100%	77%

**Tableau 2 – Scop et Scic à fin 2019 dans la filière agricole – Évolution à 1 an et 4 ans par catégorie
Coopératives, Effectifs, Effectifs sociétaires**

Catégories	2015				2018				2019				Evol 1 an (%) Nb coop	Evol 1 an (%) Salariés	Evol 1 an (points) Tx soc. salarié	Evol 4 ans (%) Nb coop	Evol 4 ans (%) Salariés	Evol 4 ans (points) Tx soc. salarié
	Nb de coop.	Nb Salariés	Sal. associés	Tx soc. salarié	Nb de coop.	Nb Salariés	Sal. associés	Tx soc. salarié	Nb de coop.	Nb Salariés	Sal. associés	Tx soc. salarié						
Bois Energie	12	10	5	50%	12	71	15	21%	12	71	15	21%	0%	0%	0	0%	610%	-29
CAE agricole	5	11	11	100%	7	35	18	51%	7	78	40	51%	0,0%	123%	0	40%	609%	-49
Circuit court	24	88	52	59%	28	160	85	53%	24	138	76	55%	-14,3%	-14%	-2	0%	57%	-4
<i>Dont Mise en relation agriculteurs/particuliers ou collectivités</i>	13	28	22	79%	17	77	41	53%	15	61	28	46%	-11,8%	-21%	7	15%	118%	-33
<i>Dont Transformation et/ou vente de produits bruts ou transformés locaux</i>	11	60	30	50%	11	83	44	53%	9	77	48	62%	-18,2%	-7%	-9	-18%	28%	12
Conseil, services, formation dans le domaine agricole	23	166	78	47%	26	218,87	92	42%	25	210	87	41%	-3,8%	-4%	1	9%	26%	-6
<i>Dont Accompagnement porteurs de projets agricoles</i>	3	13	10	77%	7	23	17	74%	7	22	16	73%	0,0%	-4%	1	133%	69%	-4
<i>Dont Entretien des terres</i>	5	60	21	35%	6	51	31	61%	5	39	28	72%	-16,7%	-24%	-11	0%	-35%	37
<i>Dont Innovation dans le domaine agricole</i>	1	3	2	67%	1	3	2	67%	1	2	2	100%	0,0%	-33%	-33	0%	-33%	33
<i>Dont Maintenance, conseil technique (machines et bâtiments)</i>	8	41	29	71%	6	90	28	31%	6	86	27	31%	0,0%	-4%	0	-25%	110%	-39
<i>Dont Services aux producteurs (transformation, location de matériel spécifique, soins aux animaux d'élevage, mise à disposition de main d'oeuvre...)</i>	6	49	16	33%	6	51,87	14	27%	6	61	14	23%	0,0%	17%	4	0%	24%	-10
Élevage	4	21	12	57%	5	22	14	64%	6	27	14	52%	20,0%	23%	12	50%	29%	-5
Équipementier	6	54	38	70%	5	46	29	63%	5	46	28	61%	0,0%	0%	2	-17%	-15%	-10
Grossistes produits issus de l'agriculture	8	82	45	55%	10	94	51	54%	9	82	51	62%	-10,0%	-13%	-8	13%	0%	7
<i>Dont Négoce alimentaire</i>	5	47	21	45%	5	47	25	53%	4	35	23	66%	-20,0%	-26%	-13	-20%	-26%	21
<i>Dont Transformation et distribution</i>	3	35	24	69%	5	47	26	55%	5	47	28	60%	0,0%	0%	-4	67%	34%	-9
Production agricole, bio ou non	10	27	22	81%	13	69	36	52%	13	68	35	52%	0,0%	-2%	0	30%	150%	-30
<i>Dont Apiculture</i>	1	0	0	-	1	5	3	60%	2	7	5	71%	100,0%	40%	-11	100%	-	-
<i>Dont Aquaculture</i>	2	4	3	75%	2	6	4	67%	2	4	4	100%	0,0%	-33%	-33	0%	0%	25
<i>Dont Maraichage</i>	6	21	17	81%	9	50	23	46%	8	49	20	41%	-11,1%	-3%	5	33%	131%	-40
<i>Dont Préservation de la diversité</i>	1	2	2	100%	1	8	6	75%	1	8	6	75%	0,0%	0%	0	0%	300%	-25
Viticulture, production de vin	1	19	5	26%	7	45	11	24%	7	59	11	19%	0,0%	31%	6	600%	211%	-8
Total général	93	478	268	56%	113	760,87	351	46%	108	778	357	46%	-4,4%	2%	0	16%	63%	-10

Tableau 3 – Scop et Scic à fin 2019 dans la filière agricole – Évolution à 1 an et 4 ans par catégorie
Données financières

Catégories	2015		2018		2019		Evol 1 an (%) CA net total	Evol 1 an (%) Résultat net	Evol 4 ans (%) CA net total	Evol 4 ans (%) Résultat net
	CA net total	Résultat net	CA net total	Résultat net	CA net total	Résultat net				
Bois Energie	3 822 171,00 €	30 660,00 €	4 834 628,00 €	108 824,00 €	4 958 739,00 €	162 424,00 €	3%	49%	30%	255%
CAE agricole	1 541 957,00 €	177 006,00 €	3 414 250,00 €	313 120,00 €	5 249 133,52 €	241 484,00 €	54%	-23%	240%	77%
Circuit court	11 251 819,00 €	109 253,00 €	21 252 486,00 €	231 327,00 €	22 625 247,00 €	279 404,00 €	6%	21%	101%	112%
<i>Dont Mise en relation agriculteurs/particuliers ou collectivités</i>	<i>6 207 753,00 €</i>	<i>- 51 322,00 €</i>	<i>13 633 937,00 €</i>	<i>199 898,00 €</i>	<i>14 495 206,00 €</i>	<i>68 878,00 €</i>	<i>6%</i>	<i>-66%</i>	<i>134%</i>	<i>-489%</i>
<i>Dont Transformation et/ou vente de produits bruts ou transformés locaux</i>	<i>5 044 066,00 €</i>	<i>160 575,00 €</i>	<i>7 618 549,00 €</i>	<i>31 429,00 €</i>	<i>8 130 041,00 €</i>	<i>210 526,00 €</i>	<i>7%</i>	<i>570%</i>	<i>61%</i>	<i>-80%</i>
Conseil, services, formation dans le domaine agricole	18 426 076,00 €	899 557,00 €	20 064 939,00 €	770 845,00 €	20 881 199,00 €	965 651,00 €	4%	25%	13%	-14%
<i>Dont Accompagnement porteurs de projets agricoles</i>	<i>611 291,00 €</i>	<i>12 689,00 €</i>	<i>1 437 814,00 €</i>	<i>108 409,00 €</i>	<i>1 485 193,00 €</i>	<i>76 043,00 €</i>	<i>3%</i>	<i>-30%</i>	<i>143%</i>	<i>754%</i>
<i>Dont Entretien des terres</i>	<i>2 538 087,00 €</i>	<i>140 298,00 €</i>	<i>1 834 150,00 €</i>	<i>196 698,00 €</i>	<i>1 887 354,00 €</i>	<i>335 499,00 €</i>	<i>3%</i>	<i>71%</i>	<i>-26%</i>	<i>40%</i>
<i>Dont Innovation dans le domaine agricole</i>	<i>180 561,00 €</i>	<i>- 5 449,00 €</i>	<i>235 039,00 €</i>	<i>- 24 719,00 €</i>	<i>209 649,00 €</i>	<i>-31 183,00 €</i>	<i>-11%</i>	<i>26%</i>	<i>16%</i>	<i>354%</i>
<i>Dont Maintenance, conseil technique (machines et bâtiments)</i>	<i>12 117 313,00 €</i>	<i>521 473,00 €</i>	<i>12 857 557,00 €</i>	<i>399 352,00 €</i>	<i>12 860 752,00 €</i>	<i>235 132,00 €</i>	<i>0%</i>	<i>-41%</i>	<i>6%</i>	<i>-23%</i>
<i>Dont Services aux producteurs (transformation, location de matériel spécifique, soins aux animaux d'élevage, mise à disposition de main d'oeuvre...)</i>	<i>2 978 824,00 €</i>	<i>230 546,00 €</i>	<i>3 700 379,00 €</i>	<i>91 105,00 €</i>	<i>4 438 251,00 €</i>	<i>350 160,00 €</i>	<i>20%</i>	<i>284%</i>	<i>49%</i>	<i>-60%</i>
Élevage	1 078 560,00 €	211 831,00 €	1 271 697,00 €	105 003,00 €	1 627 460,00 €	154 828,00 €	28%	47%	51%	-50%
Équipementier	15 812 710,00 €	556 556,00 €	16 955 130,00 €	511 624,00 €	17 926 099,00 €	518 618,00 €	6%	1%	13%	-8%
Grossistes produits issus de l'agriculture	17 021 422,00 €	1 155 133,00 €	23 114 997,00 €	1 604 119,00 €	21 678 211,00 €	1 361 156,00 €	-6%	-15%	27%	39%
<i>Dont Négoce alimentaire</i>	<i>14 432 962,00 €</i>	<i>1 094 294,00 €</i>	<i>17 612 126,00 €</i>	<i>1 430 430,00 €</i>	<i>16 655 995,00 €</i>	<i>1 267 308,00 €</i>	<i>-5%</i>	<i>-11%</i>	<i>15%</i>	<i>31%</i>
<i>Dont Transformation et distribution</i>	<i>2 588 460,00 €</i>	<i>60 839,00 €</i>	<i>5 502 871,00 €</i>	<i>173 689,00 €</i>	<i>5 022 216,00 €</i>	<i>93 848,00 €</i>	<i>-9%</i>	<i>-46%</i>	<i>94%</i>	<i>185%</i>
Production agricole, bio ou non	1 805 809,00 €	61 679,00 €	4 104 795,00 €	222 570,00 €	3 848 295,00 €	-32 380,00 €	-6%	-115%	113%	261%
<i>Dont Apiculture</i>	<i>- €</i>	<i>- €</i>	<i>723 108,00 €</i>	<i>97 768,00 €</i>	<i>723 108,00 €</i>	<i>91 813,00 €</i>	<i>0%</i>	<i>-6%</i>	<i>-</i>	<i>-</i>
<i>Dont Aquaculture</i>	<i>341 180,00 €</i>	<i>88 354,00 €</i>	<i>517 677,00 €</i>	<i>138 540,00 €</i>	<i>299 710,00 €</i>	<i>-102 052,00 €</i>	<i>-42%</i>	<i>-174%</i>	<i>-12%</i>	<i>57%</i>
<i>Dont Maraichage</i>	<i>1 351 411,00 €</i>	<i>- 31 007,00 €</i>	<i>1 711 407,00 €</i>	<i>-37 938,00 €</i>	<i>1 639 041,00 €</i>	<i>-51 182,00 €</i>	<i>-4%</i>	<i>35%</i>	<i>21%</i>	<i>22%</i>
<i>Dont Préservation de la diversité</i>	<i>113 218,00 €</i>	<i>4 332,00 €</i>	<i>1 152 603,00 €</i>	<i>24 200,00 €</i>	<i>1 186 436,00 €</i>	<i>29 041,00 €</i>	<i>3%</i>	<i>20%</i>	<i>948%</i>	<i>459%</i>
Viticulture, production de vin	725 692,00 €	17 155,00 €	1 275 524,00 €	67 285,00 €	1 630 443,00 €	49 875,00 €	28%	-26%	125%	292%
Total général	71 486 216,00 €	3 218 830,00 €	96 288 446,00 €	3 934 717,00 €	100 424 826,52 €	3 701 060,00 €	4%	-6%	40%	22%

Tableau 4 – Scop et Scic à fin 2019 dans la filière agricole - Ventilation par catégorie, sous-catégorie et forme coopérative – Détail adhérentes

Catégories	SCIC			SCOP			Ensemble			Proportion d'adhérentes
	Nb de coopératives	Nb d'adhérentes	Répartition par catégorie	Nb de coopératives	Nb d'adhérentes	Répartition par catégorie	Total Nb de coopératives	Total Nb d'adhérentes	Total Répartition par catégorie	
Bois Energie	12	3	21%	0	0	0%	12	3	11%	25%
CAE agricole	3	3	5%	4	3	6%	7	6	6%	86%
Circuit court	15	13	26%	9	9	18%	24	22	22%	92%
<i>Dont Mise en relation agriculteurs/particuliers ou collectivités</i>	13	11	23%	2	2	4%	15	13	14%	87%
<i>Dont Transformation et/ou vente de produits bruts ou transformés locaux</i>	2	2	4%	7	7	14%	9	9	8%	100%
Conseil, services, formation dans le domaine agricole	9	7	16%	16	15	33%	25	22	23%	88%
<i>Dont Accompagnement porteurs de projets agricoles</i>	4	3	7%	3	3	6%	7	6	6%	86%
<i>Dont Entretien des terres</i>	1	1	2%	4	4	8%	5	5	5%	100%
<i>Dont Innovation dans le domaine agricole</i>			0%	1	1	2%	1	1	1%	100%
<i>Dont Maintenance, conseil technique (machines et bâtiments)</i>	1	1	2%	5	4	10%	6	5	6%	83%
<i>Dont Services aux producteurs (transformation, location de matériel spécifique, soins aux animaux d'élevage, mise à disposition de main d'œuvre...)</i>	3	2	5%	3	3	6%	6	5	6%	83%
Élevage	3	1	5%	3	2	6%	6	3	6%	50%
Equipementier			0%	5	5	10%	5	5	5%	100%
Grossistes produits issus de l'agriculture	4	3	7%	5	4	10%	9	7	8%	78%
<i>Dont Négoce alimentaire</i>	1	1	2%	3	3	6%	4	4	4%	100%
<i>Dont Transformation et distribution</i>	3	2	5%	2	1	4%	5	3	5%	60%
Production agricole, bio ou non	6	4	11%	7	5	12%	13	9	12%	69%
<i>Dont Apiculture</i>	0	0	0%	2	0	2%	2	0	2%	0%
<i>Dont Aquaculture</i>	0	0	0%	2	2	4%	2	2	2%	100%
<i>Dont Maraichage</i>	6	4	11%	2	2	4%	8	6	7%	75%
<i>Dont Préservation de la diversité</i>	0	0	0%	1	1	2%	1	1	1%	100%
Viticulture, production de vin	5	4	9%	2	2	4%	7	6	6%	86%
Total général	57	38	100%	49	45	100%	108	83	100%	77%

**Tableau 5 - Scop et Scic à fin 2019 dans la filière agricole
Ventilation par région - Détail adhérentes**

Région	Nb de coopératives	Nb d'adhérentes	Répartition par région	Proportion adhérentes par région
Auvergne-Rhône-Alpes	19	15	18%	79%
Bourgogne-Franche-Comté	4	3	4%	75%
Bretagne	7	4	6%	57%
Centre-Val de Loire	3	3	3%	100%
Corse	1	1	1%	100%
Grand Est	10	7	9%	70%
Hauts-de-France	3	0	3%	0%
Île-de-France	5	4	5%	80%
Normandie	6	6	6%	100%
Nouvelle-Aquitaine	18	16	17%	89%
Occitanie	18	12	17%	67%
Pays de la Loire	9	7	8%	78%
Provence-Alpes-Côte d'Azur	5	5	5%	100%
Total général	108	83	100%	77%

Tableau 6 - Effectifs & sociétariat à fin 2019 dans les Scop et Scic de la filière agricole - Ventilation par catégorie – Détail adhérentes

Catégorie	Effectifs	Dont effectifs des adhérentes	Part dans les adhérentes	Répartition par catégorie (global)	Sociétaires salariés	Dont sociétaires salariés des adhérentes	Taux de sociétariat par catégorie (global)	Taux de sociétariat dans les adhérentes
Bois Energie	71	7	10%	9%	15	5	21%	71%
CAE agricole	78	52	67%	10%	40	22	51%	42%
Circuit court	138	132	96%	18%	76	75	55%	57%
<i>Dont Mise en relation agriculteurs/particuliers ou collectivités</i>	61	55	90%	8%	28	27	46%	49%
<i>Dont Transformation et/ou vente de produits bruts ou transformés locaux</i>	77	77	100%	10%	48	48	62%	62%
Conseil, services, formation dans le domaine agricole	210	169	80%	27%	87	80	41%	47%
<i>Dont Accompagnement porteurs de projets agricoles</i>	22	22	100%	3%	16	16	73%	73%
<i>Dont Entretien des terres</i>	39	39	100%	5%	28	28	72%	72%
<i>Dont Innovation dans le domaine agricole</i>	2	2	100%	0%	2	2	100%	100%
<i>Dont Maintenance, conseil technique (machines et bâtiments)</i>	86	45	52%	11%	27	20	31%	44%
<i>Dont Services aux producteurs (transformation, location de matériel spécifique, soins aux animaux d'élevage, mise à disposition de main d'oeuvre...)</i>	61	61	100%	8%	14	14	23%	23%
Élevage	27	13	48%	3%	14	11	52%	85%
Équipementier	46	46	100%	6%	28	28	61%	61%
Grossistes produits issus de l'agriculture	82	79	96%	11%	51	49	62%	62%
<i>Dont Négoce alimentaire</i>	35	35	100%	4%	23	23	66%	66%
<i>Dont Transformation et distribution</i>	47	44	94%	6%	28	26	60%	59%
Production agricole, bio ou non	68	57	84%	9%	35	29	52%	51%
<i>Dont Apiculture</i>	7	0	0%	1%	5	0	71%	-
<i>Dont Aquaculture</i>	4	4	100%	1%	4	4	100%	100%
<i>Dont Maraichage</i>	49	45	92%	6%	20	19	41%	43%
<i>Dont Préservation de la diversité</i>	8	8	100%	1%	6	6	75%	75%
Viticulture, production de vin	59	57	97%	8%	11	11	19%	19%
Total général	778	611	79%		357	310	46%	51%

Tableau 7 – Scop et Scic à fin 2019 – Données financières par catégorie

Catégorie	CA net total	Part CA Total (%)	Résultat net total	Part RN Total (%)	Valeur ajoutée (VA) totale	Part VA Total (%)
Bois Energie	4 958 739,00 €	5%	162 424,00 €	4%	252 407,00 €	1,42%
CAE agricole	5 249 133,52 €	5%	241 484,00 €	7%	1 418 133,00 €	8,00%
Circuit court	22 625 247,00 €	23%	279 404,00 €	8%	3 777 355,00 €	21,30%
<i>Dont. Mise en relation agriculteurs/particuliers ou collectivités</i>	<i>14 495 206,00 €</i>	<i>14%</i>	<i>68 878,00 €</i>	<i>2%</i>	<i>1 805 599,00 €</i>	<i>10,18%</i>
<i>Dont. Transformation et/ou vente de produits bruts ou transformés locaux</i>	<i>8 130 041,00 €</i>	<i>8%</i>	<i>210 526,00 €</i>	<i>6%</i>	<i>1 971 756,00 €</i>	<i>11,12%</i>
Conseil, services, formation dans le domaine agricole	20 881 199,00 €	21%	965 651,00 €	26%	5 457 778,40 €	30,78%
<i>Dont. Accompagnement porteurs de projets agricoles</i>	<i>1 485 193,00 €</i>	<i>1%</i>	<i>76 043,00 €</i>	<i>2%</i>	<i>575 064,00 €</i>	<i>3,24%</i>
<i>Dont. Entretien des terres</i>	<i>1 887 354,00 €</i>	<i>2%</i>	<i>335 499,00 €</i>	<i>9%</i>	<i>229 839,00 €</i>	<i>1,30%</i>
<i>Dont. Innovation dans le domaine agricole</i>	<i>209 649,00 €</i>	<i>0%</i>	<i>- 31 183,00 €</i>	<i>-1%</i>	<i>- 16 941,60 €</i>	<i>-0,10%</i>
<i>Dont. Maintenance, conseil technique (machines et bâtiments)</i>	<i>12 860 752,00 €</i>	<i>13%</i>	<i>235 132,00 €</i>	<i>6%</i>	<i>2 222 452,00 €</i>	<i>12,53%</i>
<i>Dont. Services aux producteurs (transformation, location de matériel spécifique, soins aux animaux d'élevage, mise à disposition de main d'oeuvre...)</i>	<i>4 438 251,00 €</i>	<i>4%</i>	<i>350 160,00 €</i>	<i>9%</i>	<i>2 447 365,00 €</i>	<i>13,80%</i>
Elevage	1 627 460,00 €	2%	154 828,00 €	4%	40 727,00 €	0,23%
Equipementier	17 926 099,00 €	18%	518 618,00 €	14%	1 523 524,00 €	8,59%
Grossistes produits issus de l'agriculture	21 678 211,00 €	22%	1 361 156,00 €	37%	4 056 756,00 €	22,88%
<i>Dont. Négoce alimentaire</i>	<i>16 655 995,00 €</i>	<i>17%</i>	<i>1 267 308,00 €</i>	<i>34%</i>	<i>3 078 281,00 €</i>	<i>17,36%</i>
<i>Dont. Transformation et distribution</i>	<i>5 022 216,00 €</i>	<i>5%</i>	<i>93 848,00 €</i>	<i>3%</i>	<i>978 475,00 €</i>	<i>5,52%</i>
Production agricole, bio ou non	3 848 295,00 €	4%	- 32 380,00 €	-1%	682 544,00 €	3,85%
<i>Dont. Apiculture</i>	<i>723 108,00 €</i>	<i>1%</i>	<i>91 813,00 €</i>	<i>2%</i>	<i>- €</i>	<i>0,00%</i>
<i>Dont. Aquaculture</i>	<i>299 710,00 €</i>	<i>0%</i>	<i>- 102 052,00 €</i>	<i>-3%</i>	<i>34 215,00 €</i>	<i>0,19%</i>
<i>Dont. Maraichage</i>	<i>1 639 041,00 €</i>	<i>2%</i>	<i>- 51 182,00 €</i>	<i>-1%</i>	<i>648 329,00 €</i>	<i>3,66%</i>
<i>Dont. Préservation de la diversité</i>	<i>1 186 436,00 €</i>	<i>1%</i>	<i>29 041,00 €</i>	<i>1%</i>	<i>- €</i>	<i>0,00%</i>
Viticulture, production de vin	1 630 443,00 €	2%	49 875,00 €	1%	523 604,00 €	2,95%
Total général	100 424 826,52 €	100%	3 701 060,00 €	100%	17 732 828,40 €	100,00%